

神戸大学 学生生活 オリエンテーション
—入学予定者・保護者向け—

科目履修について





授業期間と授業時間

4月	5月	6月	7月	8月	9月	10月	11月	12月	1月	2月	3月
← 前期 →						← 後期 →					
第1 クォーター		第2 クォーター		夏休み		第3 クォーター		第4 クォーター		春休み	

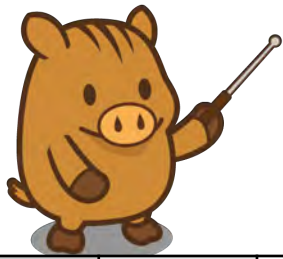
2学期クォーター制

4月の予定

- 4月 4日 (木) 入学式
ワールド記念ホール (10:00~)
- 4月 3日 (水) ~ 5日 (金)
新入生ガイダンス
- 4月 8日 (月) 授業開始
- 4月 19日 (金) 履修登録期間終了

授業時間 (医学部を除く)

- 1限目 : 8:50 - 10:20
- 2限目 : 10:40 - 12:10
- 3限目 : 13:20 - 14:50
- 4限目 : 15:10 - 16:40
- 5限目 : 17:00 - 18:30



授業の種類

学士課程教育	4年							高度教養科目	初年次セミナー↓ 専門科目
	3年								
	2年	基礎教養科目	総合教養科目				共通専門基礎科目		
	1年			外国語科目	情報科目	健康・スポーツ科学			
		全学共通授業科目					高度教養科目	専門科目	

全学部の学生が共通で履修

問合せ先：共通教育グループ
(鶴甲第1キャンパスK棟)

所属学部学科ごとに履修

問合せ先：各学部教務担当係

*学部により若干異なります。詳しくは、学部別新入生ガイダンスで確認してください。

全学共通授業科目の開講場所



アクセス・マップ

神戸市バス16系または106系
「六甲ケーブル下」行きに乗車
バス停「神大(しんだい)国際文
化学研究科前」で下車



金曜日は
各学部キャンパス

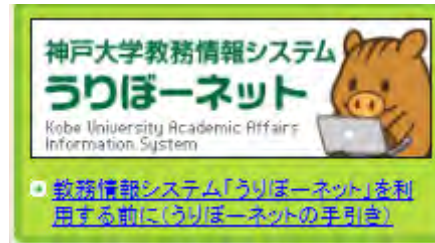


教務関係のページ



教育関係の情報を集約
入学から卒業まで

<https://www.office.kobe-u.ac.jp/stdnt-kymsys/student/student.html>



教務情報システム
履修登録や出席管理など

<https://kym22-web.ofc.kobe-u.ac.jp/campusweb>



学習支援システム
講義資料や小テストなど

<https://beefplus.center.kobe-u.ac.jp/>

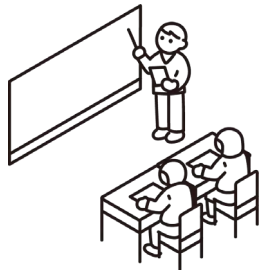
履修登録から受講まで

①所属学部の新入生ガイダンスを受講（うりぼーネット，BEEF+の使い方）

②学生便覧を見て必要な科目を確認

③時間割を組み「うりぼーネット」で登録

④受講開始！





授業の形態

	対面授業	教室で受講する普通の授業。
遠隔授業	オンデマンド型	自分の都合の良い時間に動画などを視聴しながら学ぶ授業。
	リアルタイム型	WEB会議システム（Teamsなど）使った授業。決められた時間に参加。
	ハイブリッド型授業	対面授業と遠隔授業を組み合わせた授業。

四つの大事な話題

- ◆ AI&数理データサイエンス
- ◆ SDGs & カーボンニュートラル
- ◆ グローバル&インターナショナル
- ◆ 価値創造&アントレプレナーシップ





全学プログラム/コース

数理・データサイエンス・AI 教育プログラム



MDASH Literacy
Approved Program for Mathematics,
Data Science and AI Smart Higher Education
数理・データサイエンス・AI
教育プログラム認定制度
リテラシーレベル

数理的思考、データ分析・活用力、AI活用能力に関する基礎的素養を有する人材の育成を目的

http://www.cmds.kobe-u.ac.jp/ds_ai_program/index.html

ESD (Education for Sustainable Development) コース

環境、貧困、平和、人権、福祉、健康問題などの幅広い観点を組み込んだ「持続可能な開発のための教育」を、アクション・リサーチなどの手法で全体的に理解、その推進者としての力量を形成

<https://www.h.kobe-u.ac.jp/ja/node/292>





教育関係のセンター等

SOLAC：国際コミュニケーションセンター

外国語教育に関する企画立案。授業外でも外国語学習を支援。

<http://www.iphe.kobe-u.ac.jp/solac/index.html>

GEC：グローバル教育センター

留学生受け入れや日本人学生の海外留学をサポート。海外留学フェアを開催、海外研修・海外インターンシップの情報提供。

<http://www.gec.iphe.kobe-u.ac.jp/>

V.School：バリュースクール

学部・専門分野の壁を超えて、新しい価値を生み出す場所。教わるのではなく考え抜く場、情報ではなく気づきを得る場、プランではなくプロトタイプの間。

<http://www.value.kobe-u.ac.jp/>

アントレプレナーシップセンター

学生や教職員を対象に起業に関する教育・実践・支援を実施。「神戸大学起業部」で学生起業家を育成。

<http://www.innov.kobe-u.ac.jp/entre/>